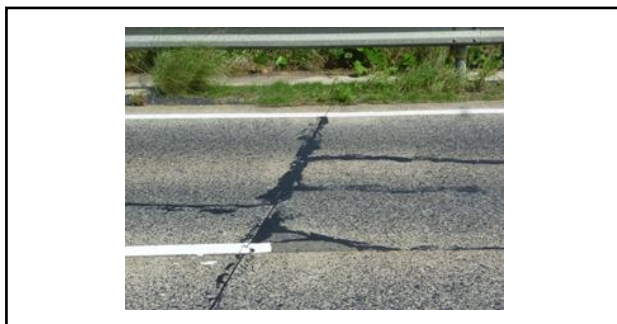


発生箇所	①縦目地, ②横目地
分類	設計
参考箇所	6-3-1 目地の分類, 9-3-1 ひび割れ

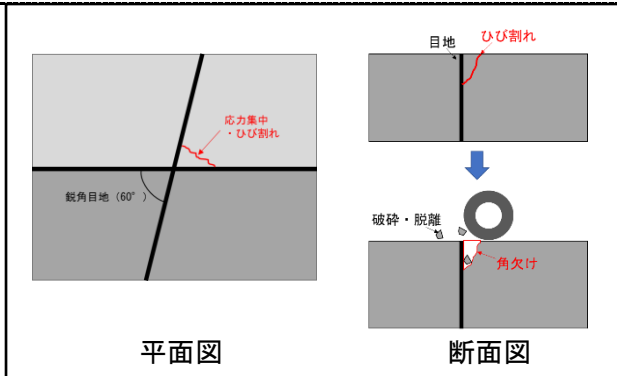
●**内容**

- ・転圧コンクリート舗装の鋭角目地の箇所に隅角ひび割れおよび角欠けが生じた。



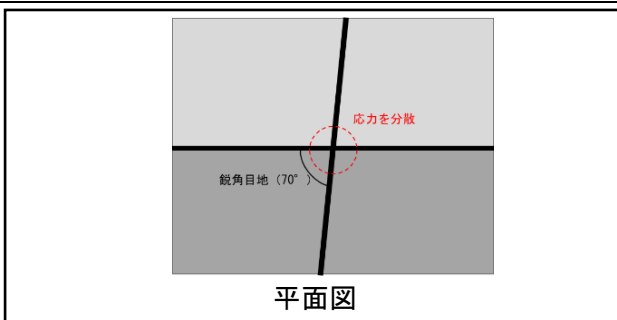
●**原因**

- ・転圧コンクリート舗装では荷重伝達装置がないため、60°の鋭角目地としたため、縦目地と鋭角な横目地が交差する隅角部に応力が集中したことでひび割れが生じた。
- ・ひび割れが進展することで角欠けが生じた。



●**発生防止策**

- ・鋭角目地の角度を緩くして、隅角部の応力集中を緩和する。



●**発生した場合の対応策**

- ・ひび割れ箇所に瀝青材や樹脂材を用いたシーリングを行う。
- ・角欠けに進行する可能性がある場合は、損傷部分を取り除いてコンクリートや無収縮モルタル、アスファルト混合物等でパッチングを行う。
- ・損傷が著しい場合は、局部打換えを行う。

