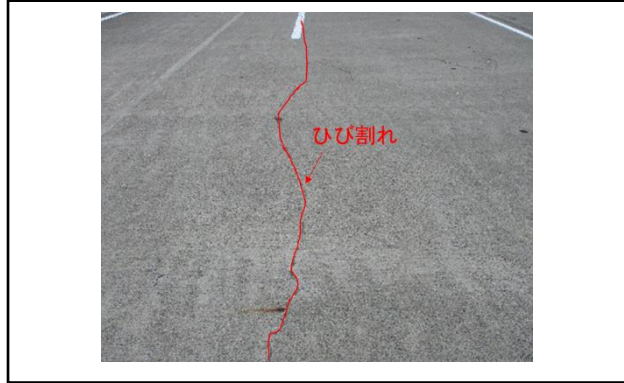


発生箇所	③コンクリート版表面, ⑤コンクリート版内部
分類	設計
参考箇所	5-4-1 目地の分類と構造, 9-3-1 ひび割れ

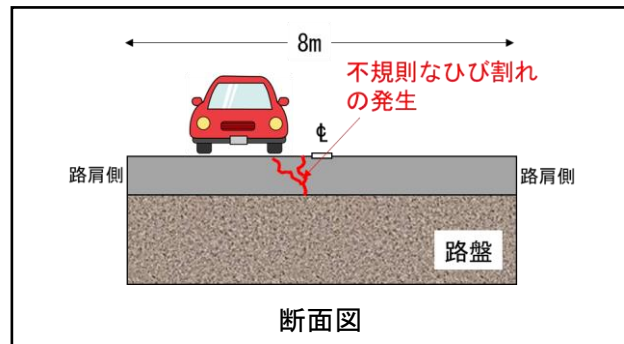
●**内容**

- ・2車線同時に施工した幅員8mの連続鉄筋コンクリート舗装版の, 車道中央部付近に, 不規則な縦ひび割れが生じた。



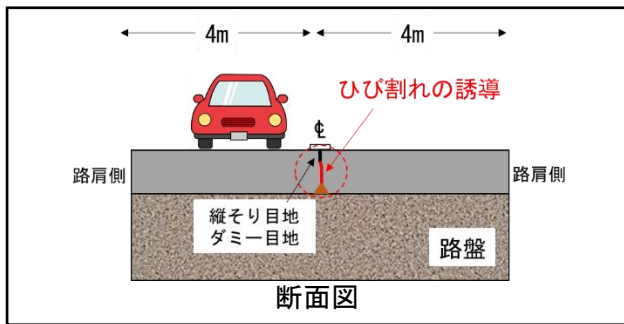
●**原因**

- ・2車線間にそり目地を設けてなく, 版幅が広がった。



●**発生防止策**

- ・中央部に縦そり目地を設置して, ひび割れを誘導する。



●**発生した場合の対応策**

- ・ひび割れ箇所に瀝青材や樹脂材を用いたシーリングを行う。

